

2017年12月7日

調査レポート

実践女子大学 人間社会学部
実践「ペルソナ」研究会

実践『ペルソナ』通信 Side-*Be* (No. B-60)
「大学生におけるディズニーグッズの使い道の実態」に関する調査結果

実践女子大学人間社会学部 実践「ペルソナ」研究会では、「東京ディズニーリゾート及びディズニーストアで購入したものの使い道」についてのアンケート調査（実践『ペルソナ』通信（No. 60））の結果をもとに、大学生のディズニーグッズの使い方や飾り方について、さらに深く調査しました。

※実践『ペルソナ』通信 Side-*Be* とは、実践『ペルソナ』通信として公表された調査結果をもとに、写真観察を行い、さらに深く実態を考察した調査レポートです。

観察調査結果のポイント

（1）全体の35%は見せる収納

見せる収納よりもしまう収納の方が多かったが、全体の35%は見せる収納であった。これは、ディズニーリゾート及びディズニーストアで販売されている箱はデザイン性が高いことが関係しているのではないかと考える。

（2）箱の活用方法は小物入れ

箱の中にはお菓子を入れている人が多く、化粧品、救急箱、文房具、裁縫道具、ヘアアクセサリーといった小物入れとして使用している人が多かった。これは、四角、丸といった様々な形や大きさが関係しているのではないかと考える。

（3）お菓子の箱は買わないという人も

お菓子の箱が邪魔になるから買わないという人もおり、購入した箱のうち、どの程度活用されているのか疑問に思った。そして、ディズニーリゾートで多く販売されているスーベニアカップやスーベニアプレート、ポップコーンバケットを購入した後、どこに収納しているのか、使っていたり飾っていたりする人はどの程度存在するのか疑問に思った。

(4) めいぐるみバッジ・ストラップはめいぐるみと一緒に飾る人が78%

めいぐるみと一緒に飾っている人の方が多く、78%を占めていることがわかった。このことから、めいぐるみ以外のものは何の目的で購入しているのか疑問に思った。

(5) 特定のキャラクターにこだわらない

ダッフィーコーナー、トイストーリーコーナーといったキャラクターごとに分けている人もいるが、ほとんどの人は分けずに飾っていることから、特定のキャラクターを集めている人は少ないことがわかった。しかし、全体のうち約67%がダッフィー関連のグッズであったことから、なぜダッフィーが多いのか疑問に思った。

本件調査担当

実践「ペルソナ」研究会

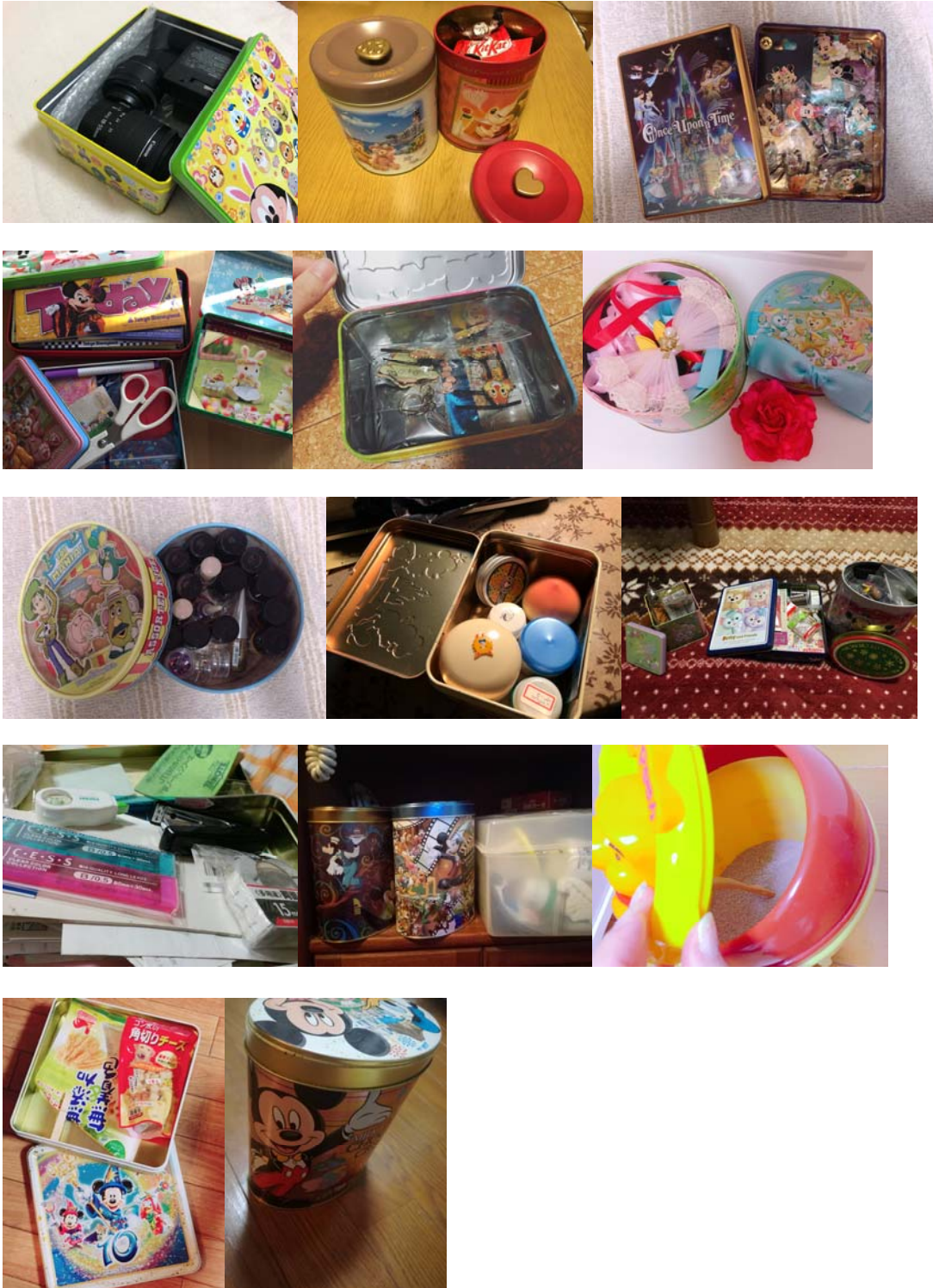
調査結果

【お菓子の箱・缶やスーベニアグッズの使い道】

〈見せる収納〉



〈しまう収納〉



【考察】

見せる収納よりもしまう収納の方が多かったが、全体の 35%は見せる収納であった。こ

これは、ディズニーリゾート及びディズニーストアで販売されている箱はデザイン性が高いことが関係しているのではないかと考える。そして、箱の中にはお菓子を入れている人が多く、化粧品、救急箱、文房具、裁縫道具、ヘアアクセサリといった小物入れとして使用している人が多かった。これは、四角、丸といった様々な形や大きさが関係しているのではないかと考える。しかし、お菓子の箱が邪魔になるから買わないという人もおり、購入した箱のうち、どの程度活用されているのか疑問に思った。そして、ディズニーリゾートで多く販売されているスーベニアカップやスーベニアプレート、ポップコーンバケットを活用している人は1人で、購入したこれらのものはどこに収納されているのか、使っていたり飾っていたりする人はどの程度存在するのか疑問に思った。

【ぬいぐるみ、ぬいぐるみバッジ・ストラップ、ストラップの使い道】

〈付ける〉



〈飾る〉







〈しまう〉



【考察】

実践女子大学の渋谷キャンパスと街中を歩いている人を見る限りでは、ぬいぐるみバッジ及びぬいぐるみストラップをバッグに付けている人をよく見かけていたため、バッグに付けている人の方が多いと思っていたが、ぬいぐるみと一緒に飾っている人の方が多く、78%を占めていることがわかった。このことから、ぬいぐるみ以外のものは何の目的で購入しているのか疑問に思った。また、ダッフィーコーナー、トイストーリーコーナーといったキャラクターごとに分けている人もいるが、ほとんどの人は分けずに飾っていることから、特定のキャラクターを集めている人は少ないことがわかった。しかし、全体のうち約67%がダッフィー関連のグッズであったことから、なぜダッフィーが多いのか疑問に思った。