

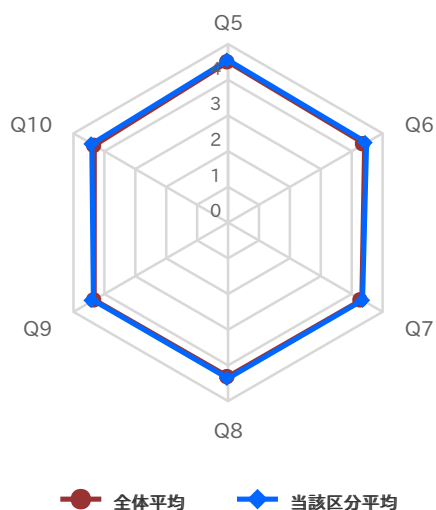
2021年度後期 授業アンケート集計結果表(科目区分別)

科目区分	食生活科学科食物科学専攻専門科目
------	------------------

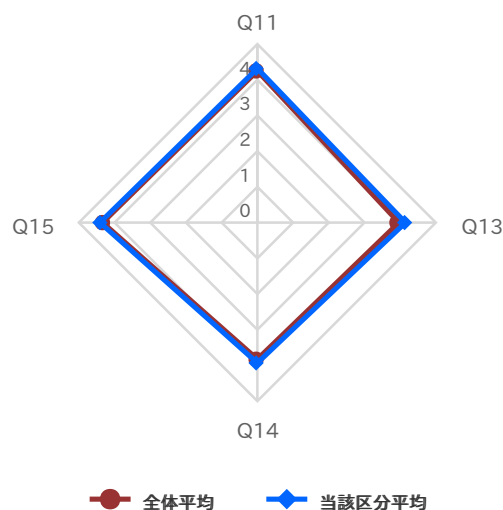
履修者数	1,628
回答者数	816
回答率	50.1%

設問	当該区分平均	全体平均	度数(人)/構成比(%)					無回答
			⑤ とてもよくあてはまる	④ どちらかといえばあてはまる	③ どちらともいえない	② どちらかといえばあてはまらない	① まったくあてはまらない	
I.あなた自身について			⑤	④	③	②	①	
1. あなたのこの授業の欠席回数はいくつでしたか? 5:0回/4:1回/3:2回/2:3回/1:4回以上	0.53回	0.49回	552 67.6%	150 18.4%	69 8.5%	32 3.9%	13 1.6%	0
2. あなたのこの授業における週あたりの予習復習時間(レポート課題等含む)はどれくらいでしたか? 5:2時間以上/4:2時間未満/3:1時間未満/2:30分未満/1:なし	1.00h	1.09h	129 15.8%	157 19.2%	226 27.7%	197 24.1%	107 13.1%	0
3. あなたがこの授業を履修した理由は何ですか?(複数回答可) 5:十分に理解できた 100-90%/4:ほぼ理解できた 89-75%/3:まあまあ理解できた 74-60%/2:時々理解できなかった 59-30%/1:まったく理解できなかった 29%以下	--	--	346 34.0%	46 4.5%	561 55.2%	58 5.7%	6 0.6%	0
4. あなたはこの授業をどれくらいの割合で理解できましたか? 5:十分に理解できた 100-90%/4:ほぼ理解できた 89-75%/3:まあまあ理解できた 74-60%/2:時々理解できなかった 59-30%/1:まったく理解できなかった 29%以下	80.6%	79.3%	209 25.6%	395 48.4%	188 23.0%	23 2.8%	1 0.1%	0
II. この授業の内容と方法について			⑤	④	③	②	①	
5. シラバスの内容や到達目標と一致していましたか?(授業の実施方法変更により、manaba・J-TAS等でシラバス内容の変更が周知されている場合は、修正後のシラバス内容を参照すること)	4.55	4.51	492 60.3%	286 35.0%	35 4.3%	2 0.2%	1 0.1%	0
6. 各回の授業の進むスピードは適切でしたか?	4.48	4.42	486 59.6%	252 30.9%	64 7.8%	13 1.6%	1 0.1%	0
7. 説明はわかりやすかったですか?	4.35	4.33	423 51.8%	278 34.1%	95 11.6%	18 2.2%	2 0.2%	0
8. 双方向授業(質問のしやすさ等を含む)等の工夫がされていましたか?(manabaの掲示板、個別コレクション等の利用を含む)	4.36	4.32	421 51.6%	283 34.7%	101 12.4%	9 1.1%	2 0.2%	0
9. 板書やパワーポイント、配布資料はわかりやすかったですか?	4.36	4.33	422 51.7%	283 34.7%	91 11.2%	19 2.3%	1 0.1%	0
10. 担当教員の声や言葉は、聞き取りやすかったですか?(オンデマンド授業等で音声を伴わない動画配信科目の場合は、「3.どちらともいえない」を選択する)	4.41	4.33	448 54.9%	270 33.1%	81 9.9%	16 2.0%	1 0.1%	0
III. 全体について			⑤	④	③	②	①	
11. この授業を通じて、自身の成長が実感できましたか?	4.32	4.25	352 43.1%	385 47.2%	69 8.5%	6 0.7%	4 0.5%	0
13. この科目(系・分野)をさらに専門的に学びたいと思いましたか?	4.15	3.97	309 37.9%	366 44.9%	103 12.6%	30 3.7%	8 1.0%	0
14. あなたがこの授業で自分に成績をつけるとしたら、成績評価は何ですか? 5:A+/4:A/3:B/2:C/1:D	3.93	3.83	209 25.6%	358 43.9%	234 28.7%	14 1.7%	1 0.1%	0
15. 総合的に判断してこの授業に満足しましたか?	4.41	4.34	413 50.6%	336 41.2%	57 7.0%	8 1.0%	2 0.2%	0

レーダーチャート(大問II)



レーダーチャート(大問III)



クロス集計結果表(総合的満足度x各設問)

Q6. 各回の授業の進むスピードは適切でしたか?

Q15. 総合的に判断してこの授業に満足しましたか?

度数(人)							構成比(%)						
選択肢	大変満足	どちらかといえば満足	どちらともいえない	どちらかといえば満足していない	まったく満足していない	回答数	選択肢	大変満足	どちらかといえば満足	どちらともいえない	どちらかといえば満足していない	まったく満足していない	回答率
とてもよくあてはまる	361	115	8	1	1	486	とてもよくあてはまる	74.3%	23.7%	1.6%	0.2%	0.2%	100.0%
どちらかといえばあてはまる	47	184	19	2	0	252	どちらかといえばあてはまる	18.7%	73.0%	7.5%	0.8%	0.0%	100.0%
どちらともいえない	5	31	26	2	0	64	どちらともいえない	7.8%	48.4%	40.6%	3.1%	0.0%	100.0%
どちらかといえばあてはまらない	0	6	4	3	0	13	どちらかといえばあてはまらない	0.0%	46.2%	30.8%	23.1%	0.0%	100.0%
まったくあてはまらない	0	0	0	0	1	1	まったくあてはまらない	0.0%	0.0%	0.0%	0.0%	100.0%	100.0%

Q7. 説明はわかりやすかったですか?

Q15. 総合的に判断してこの授業に満足しましたか?

度数(人)							構成比(%)						
選択肢	大変満足	どちらかといえば満足	どちらともいえない	どちらかといえば満足していない	まったく満足していない	回答数	選択肢	大変満足	どちらかといえば満足	どちらともいえない	どちらかといえば満足していない	まったく満足していない	回答率
とてもよくあてはまる	338	81	4	0	0	423	とてもよくあてはまる	79.9%	19.1%	0.9%	0.0%	0.0%	100.0%
どちらかといえばあてはまる	66	195	15	2	0	278	どちらかといえばあてはまる	23.7%	70.1%	5.4%	0.7%	0.0%	100.0%
どちらともいえない	8	55	31	0	1	95	どちらともいえない	8.4%	57.9%	32.6%	0.0%	1.1%	100.0%
どちらかといえばあてはまらない	1	5	6	6	0	18	どちらかといえばあてはまらない	5.6%	27.8%	33.3%	33.3%	0.0%	100.0%
まったくあてはまらない	0	0	1	0	1	2	まったくあてはまらない	0.0%	0.0%	50.0%	0.0%	50.0%	100.0%

Q8. 双方向授業(質問のしやすさ等を含む)等の工夫がされていましたか?(manabaの掲示板、個別コレクション等の利用を含む)

Q15. 総合的に判断してこの授業に満足しましたか?

度数(人)							構成比(%)						
選択肢	大変満足	どちらかといえば満足	どちらともいえない	どちらかといえば満足していない	まったく満足していない	回答数	選択肢	大変満足	どちらかといえば満足	どちらともいえない	どちらかといえば満足していない	まったく満足していない	回答率
とてもよくあてはまる	326	88	7	0	0	421	とてもよくあてはまる	77.4%	20.9%	1.7%	0.0%	0.0%	100.0%
どちらかといえばあてはまる	58	203	19	3	0	283	どちらかといえばあてはまる	20.5%	71.7%	6.7%	1.1%	0.0%	100.0%
どちらともいえない	28	43	26	4	0	101	どちらともいえない	27.7%	42.6%	25.7%	4.0%	0.0%	100.0%
どちらかといえばあてはまらない	1	2	4	1	1	9	どちらかといえばあてはまらない	11.1%	22.2%	44.4%	11.1%	11.1%	100.0%
まったくあてはまらない	0	0	1	0	1	2	まったくあてはまらない	0.0%	0.0%	50.0%	0.0%	50.0%	100.0%

Q9. 板書やパワーポイント、配布資料はわかりやすかったですか?

Q15. 総合的に判断してこの授業に満足しましたか?

度数(人)							構成比(%)						
選択肢	大変満足	どちらかといえば満足	どちらともいえない	どちらかといえば満足していない	まったく満足していない	回答数	選択肢	大変満足	どちらかといえば満足	どちらともいえない	どちらかといえば満足していない	まったく満足していない	回答率
とてもよくあてはまる	332	86	4	0	0	422	とてもよくあてはまる	78.7%	20.4%	0.9%	0.0%	0.0%	100.0%
どちらかといえばあてはまる	68	195	15	4	1	283	どちらかといえばあてはまる	24.0%	68.9%	5.3%	1.4%	0.4%	100.0%
どちらともいえない	13	47	30	1	0	91	どちらともいえない	14.3%	51.6%	33.0%	1.1%	0.0%	100.0%
どちらかといえばあてはまらない	0	8	8	3	0	19	どちらかといえばあてはまらない	0.0%	42.1%	42.1%	15.8%	0.0%	100.0%
まったくあてはまらない	0	0	0	0	1	1	まったくあてはまらない	0.0%	0.0%	0.0%	0.0%	100.0%	100.0%

Q10. 担当教員の声や言葉は、聞き取りやすかったですか?(オンデマンド授業等で音声を伴わない動画配信科目の場合は、「3.どちらともいえない」を選択する)

Q15. 総合的に判断してこの授業に満足しましたか?

度数(人)							構成比(%)						
選択肢	大変満足	どちらかといえば満足	どちらともいえない	どちらかといえば満足していない	まったく満足していない	回答数	選択肢	大変満足	どちらかといえば満足	どちらともいえない	どちらかといえば満足していない	まったく満足していない	回答率
とてもよくあてはまる	341	97	9	1	0	448	とてもよくあてはまる	76.1%	21.7%	2.0%	0.2%	0.0%	100.0%
どちらかといえばあてはまる	54	193	17	5	1	270	どちらかといえばあてはまる	20.0%	71.5%	6.3%	1.9%	0.4%	100.0%
どちらともいえない	17	36	28	0	0	81	どちらともいえない	21.0%	44.4%	34.6%	0.0%	0.0%	100.0%
どちらかといえばあてはまらない	1	10	3	2	0	16	どちらかといえばあてはまらない	6.2%	62.5%	18.8%	12.5%	0.0%	100.0%
まったくあてはまらない	0	0	0	0	1	1	まったくあてはまらない	0.0%	0.0%	0.0%	0.0%	100.0%	100.0%