

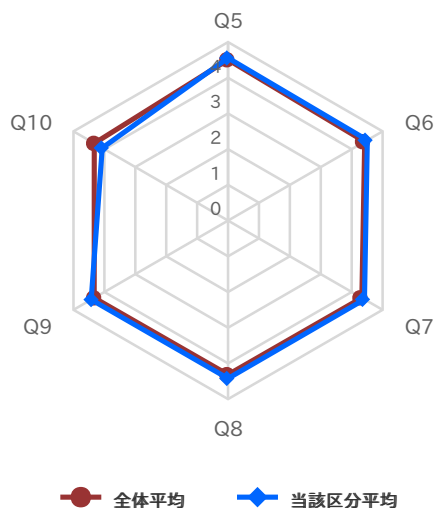
2021年度後期 授業アンケート集計結果表(科目区分別)

科目区分	国文学科専門科目
------	----------

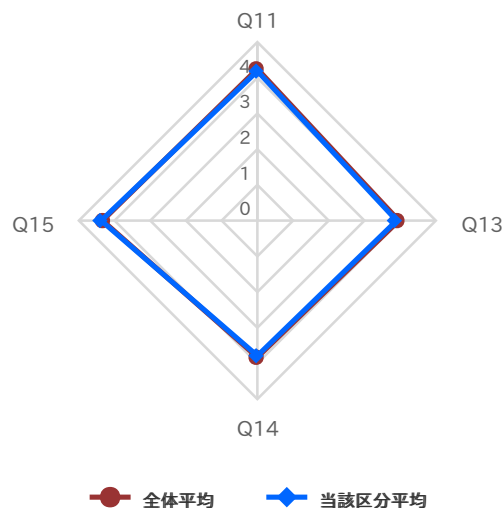
履修者数	2,783
回答者数	1,149
回答率	41.3%

設問	当該区分平均	全体平均	度数(人)／構成比(%)					無回答
			⑤ とてもよくあてはまる	④ どちらかといえばあてはまる	③ どちらともいえない	② どちらかといえばあてはまらない	① まったくあてはまらない	
I.あなた自身について			⑤	④	③	②	①	
1. あなたのこの授業の欠席回数ほどのくらいでしたか? 5:0回/4:1回/3:2回/2:3回/1:4回以上	0.47回	0.49回	816 71.0%	188 16.4%	90 7.8%	44 3.8%	11 1.0%	0
2. あなたのこの授業における週あたりの予習復習時間(レポート課題等含む)はどれくらいでしたか? 5:2時間以上/4:2時間未満/3:1時間未満/2:30分未満/1:なし	1.12h	1.09h	162 14.1%	323 28.1%	387 33.7%	191 16.6%	86 7.5%	0
3. あなたがこの授業を履修した理由は何ですか?(複数回答可) 5:十分に理解できた 100-90%/4:ほぼ理解できた 89-75%/3:まあまあ理解できた 74-60%/2:時々理解できなかった 59-30%/1:まったく理解できなかった 29%以下	--	--	473 31.0%	152 10.0%	856 56.2%	34 2.2%	9 0.6%	0
4. あなたはこの授業をどれくらいの割合で理解できましたか? 5:十分に理解できた 100-90%/4:ほぼ理解できた 89-75%/3:まあまあ理解できた 74-60%/2:時々理解できなかった 59-30%/1:まったく理解できなかった 29%以下	79.6%	79.3%	271 23.6%	543 47.3%	286 24.9%	42 3.7%	7 0.6%	0
II. この授業の内容と方法について			⑤	④	③	②	①	
5. シラバスの内容や到達目標と一致していましたか?(授業の実施方法変更により、manaba・J-TAS等でシラバス内容の変更が周知されている場合は、修正後のシラバス内容を参照すること)	4.56	4.51	723 62.9%	364 31.7%	46 4.0%	9 0.8%	7 0.6%	0
6. 各回の授業の進むスピードは適切でしたか?	4.51	4.42	718 62.5%	335 29.2%	67 5.8%	17 1.5%	12 1.0%	0
7. 説明はわかりやすかったですか?	4.41	4.33	651 56.7%	373 32.5%	88 7.7%	23 2.0%	14 1.2%	0
8. 双方向授業(質問のしやすさ等を含む)等の工夫がされていましたか?(manabaの掲示板、個別コレクション等の利用を含む)	4.42	4.32	655 57.0%	377 32.8%	80 7.0%	21 1.8%	16 1.4%	0
9. 板書やパワーポイント、配布資料はわかりやすかったですか?	4.43	4.33	669 58.2%	350 30.5%	94 8.2%	24 2.1%	12 1.0%	0
10. 担当教員の声や言葉は、聞き取りやすかったですか?(オンデマンド授業等で音声を伴わない動画配信科目の場合は、「3.どちらともいえない」を選択する)	4.07	4.33	518 45.1%	229 19.9%	373 32.5%	22 1.9%	7 0.6%	0
III. 全体について			⑤	④	③	②	①	
11. この授業を通じて、自身の成長が実感できましたか?	4.19	4.25	425 37.0%	563 49.0%	122 10.6%	29 2.5%	10 0.9%	0
13. この科目(系・分野)をさらに専門的に学びたいと思いましたか?	3.90	3.97	328 28.5%	504 43.9%	223 19.4%	65 5.7%	29 2.5%	0
14. あなたがこの授業で自分に成績をつけるとしたら、成績評価は何ですか? 5:+A/4:A/3:B/2:C/1:D	3.79	3.83	218 19.0%	525 45.7%	351 30.5%	52 4.5%	3 0.3%	0
15. 総合的に判断してこの授業に満足しましたか?	4.38	4.34	597 52.0%	435 37.9%	86 7.5%	15 1.3%	16 1.4%	0

レーダーチャート(大問II)



レーダーチャート(大問III)



クロス集計結果表(総合的満足度x各設問)

Q6. 各回の授業の進むスピードは適切でしたか?

Q15. 総合的に判断してこの授業に満足しましたか?

度数(人)							構成比(%)						
選択肢	大変満足	どちらかといえば満足	どちらともいえない	どちらかといえば満足していない	まったく満足していない	回答数	選択肢	大変満足	どちらかといえば満足	どちらともいえない	どちらかといえば満足していない	まったく満足していない	回答率
とてもよくあてはまる	539	161	16	2	0	718	とてもよくあてはまる	75.1%	22.4%	2.2%	0.3%	0.0%	100.0%
どちらかといえばあてはまる	54	241	38	1	1	335	どちらかといえばあてはまる	16.1%	71.9%	11.3%	0.3%	0.3%	100.0%
どちらともいえない	3	29	29	2	4	67	どちらともいえない	4.5%	43.3%	43.3%	3.0%	6.0%	100.0%
どちらかといえばあてはまらない	1	4	2	9	1	17	どちらかといえばあてはまらない	5.9%	23.5%	11.8%	52.9%	5.9%	100.0%
まったくあてはまらない	0	0	1	1	10	12	まったくあてはまらない	0.0%	0.0%	8.3%	8.3%	83.3%	100.0%

Q7. 説明はわかりやすかったですか?

Q15. 総合的に判断してこの授業に満足しましたか?

度数(人)							構成比(%)						
選択肢	大変満足	どちらかといえば満足	どちらともいえない	どちらかといえば満足していない	まったく満足していない	回答数	選択肢	大変満足	どちらかといえば満足	どちらともいえない	どちらかといえば満足していない	まったく満足していない	回答率
とてもよくあてはまる	521	118	11	1	0	651	とてもよくあてはまる	80.0%	18.1%	1.7%	0.2%	0.0%	100.0%
どちらかといえばあてはまる	71	275	27	0	0	373	どちらかといえばあてはまる	19.0%	73.7%	7.2%	0.0%	0.0%	100.0%
どちらともいえない	4	37	38	5	4	88	どちらともいえない	4.5%	42.0%	43.2%	5.7%	4.5%	100.0%
どちらかといえばあてはまらない	1	5	8	6	3	23	どちらかといえばあてはまらない	4.3%	21.7%	34.8%	26.1%	13.0%	100.0%
まったくあてはまらない	0	0	2	3	9	14	まったくあてはまらない	0.0%	0.0%	14.3%	21.4%	64.3%	100.0%

Q8. 双方向授業(質問のしやすさ等を含む)等の工夫がされていましたか?(manabaの掲示板、個別コレクション等の利用を含む)

Q15. 総合的に判断してこの授業に満足しましたか?

度数(人)							構成比(%)						
選択肢	大変満足	どちらかといえば満足	どちらともいえない	どちらかといえば満足していない	まったく満足していない	回答数	選択肢	大変満足	どちらかといえば満足	どちらともいえない	どちらかといえば満足していない	まったく満足していない	回答率
とてもよくあてはまる	497	138	15	4	1	655	とてもよくあてはまる	75.9%	21.1%	2.3%	0.6%	0.2%	100.0%
どちらかといえばあてはまる	93	250	31	1	2	377	どちらかといえばあてはまる	24.7%	66.3%	8.2%	0.3%	0.5%	100.0%
どちらともいえない	7	38	31	2	2	80	どちらともいえない	8.8%	47.5%	38.8%	2.5%	2.5%	100.0%
どちらかといえばあてはまらない	0	8	5	6	2	21	どちらかといえばあてはまらない	0.0%	38.1%	23.8%	28.6%	9.5%	100.0%
まったくあてはまらない	0	1	4	2	9	16	まったくあてはまらない	0.0%	6.2%	25.0%	12.5%	56.2%	100.0%

Q9. 板書やパワーポイント、配布資料はわかりやすかったですか?

Q15. 総合的に判断してこの授業に満足しましたか?

度数(人)							構成比(%)						
選択肢	大変満足	どちらかといえば満足	どちらともいえない	どちらかといえば満足していない	まったく満足していない	回答数	選択肢	大変満足	どちらかといえば満足	どちらともいえない	どちらかといえば満足していない	まったく満足していない	回答率
とてもよくあてはまる	517	135	14	3	0	669	とてもよくあてはまる	77.3%	20.2%	2.1%	0.4%	0.0%	100.0%
どちらかといえばあてはまる	68	257	25	0	0	350	どちらかといえばあてはまる	19.4%	73.4%	7.1%	0.0%	0.0%	100.0%
どちらともいえない	12	34	38	7	3	94	どちらともいえない	12.8%	36.2%	40.4%	7.4%	3.2%	100.0%
どちらかといえばあてはまらない	0	9	6	5	4	24	どちらかといえばあてはまらない	0.0%	37.5%	25.0%	20.8%	16.7%	100.0%
まったくあてはまらない	0	0	3	0	9	12	まったくあてはまらない	0.0%	0.0%	25.0%	0.0%	75.0%	100.0%

Q10. 担当教員の声や言葉は、聞き取りやすかったですか?(オンデマンド授業等で音声を伴わない動画配信科目の場合は、「3.どちらともいえない」を選択する)

Q15. 総合的に判断してこの授業に満足しましたか?

度数(人)							構成比(%)						
選択肢	大変満足	どちらかといえば満足	どちらともいえない	どちらかといえば満足していない	まったく満足していない	回答数	選択肢	大変満足	どちらかといえば満足	どちらともいえない	どちらかといえば満足していない	まったく満足していない	回答率
とてもよくあてはまる	367	133	14	2	2	518	とてもよくあてはまる	70.8%	25.7%	2.7%	0.4%	0.4%	100.0%
どちらかといえばあてはまる	39	151	31	5	3	229	どちらかといえばあてはまる	17.0%	65.9%	13.5%	2.2%	1.3%	100.0%
どちらともいえない	190	145	32	3	3	373	どちらともいえない	50.9%	38.9%	8.6%	0.8%	0.8%	100.0%
どちらかといえばあてはまらない	1	6	9	3	3	22	どちらかといえばあてはまらない	4.5%	27.3%	40.9%	13.6%	13.6%	100.0%
まったくあてはまらない	0	0	0	2	5	7	まったくあてはまらない	0.0%	0.0%	0.0%	28.6%	71.4%	100.0%