

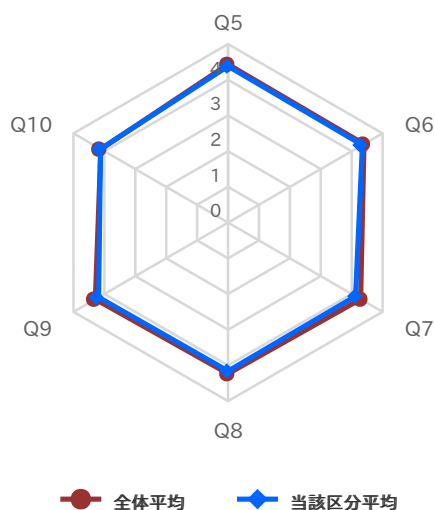
# 2020年度後期 授業アンケート集計結果表(科目区分別)

科目区分	人間社会学部専門科目
------	------------

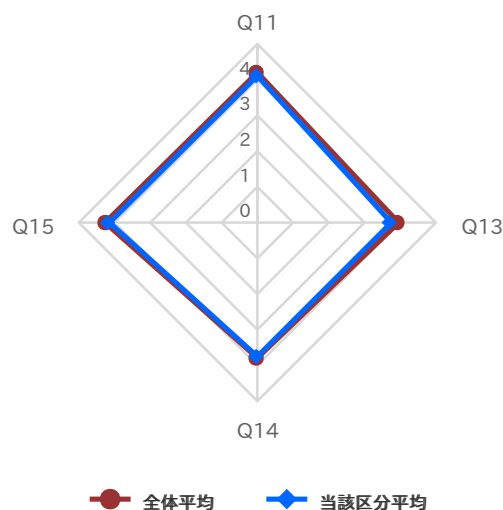
履修者数	5,281
回答者数	2,460
回答率	46.6%

設問	当該区分平均	全体平均	度数(人)／構成比(%)					無回答
			とてもよくあてはまる	どちらかといえばあてはまる	どちらともいえない	どちらかといえばあてはまらない	まったくあてはまらない	
I.あなた自身について			⑤	④	③	②	①	
1. あなたのこの授業の欠席回数はいくつでしたか？(補講も授業回数に含む) 5:0回/4:1回/3:2回/2:3回/1:4回以上	0.31回	0.38回	1,954 79.4%	325 13.2%	120 4.9%	46 1.9%	15 0.6%	0
2. あなたのこの授業における週あたりの予習復習時間(レポート課題等含む)はどれくらいでしたか？ 5:2時間以上/4:2時間未満/3:1時間未満/2:30分未満/1:なし	1.30h	1.23h	545 22.2%	825 33.5%	740 30.1%	281 11.4%	69 2.8%	0
3. あなたがこの授業を履修した理由は何ですか？(複数回答可) 5:授業内容に興味があったから/4:教員に興味があったから/3:必修(選択必修)だったから/2:空き時間があったから/1:単位が取りやすいから	--	--	1,096 37.6%	219 7.5%	1,404 48.2%	189 6.5%	5 0.2%	0
4. あなたはこの授業をどれくらいの割合で理解できましたか？ 5:十分に理解できた 100-90%/4:ほぼ理解できた 89-75%/3:まあまあ理解できた 74-60%/2:時々理解できなかった 59-30%/1:まったく理解できなかった 29%以下	77.9%	79.1%	524 21.3%	1,045 42.5%	710 28.9%	162 6.6%	19 0.8%	0
II. この授業の内容と方法について			⑤	④	③	②	①	
5. シラバスの内容や到達目標と一致していましたか？(授業の実施方法変更により、manaba・J-TAS等でシラバス内容の変更が周知されている場合は、修正後のシラバス内容を参照すること)	4.38	4.43	1,197 48.7%	1,035 42.1%	205 8.3%	18 0.7%	5 0.2%	0
6. 各回の授業の進むスピードは適切でしたか？	4.35	4.40	1,220 49.6%	954 38.8%	218 8.9%	55 2.2%	13 0.5%	0
7. 説明はわかりやすかったですか？	4.13	4.29	983 40.0%	994 40.4%	337 13.7%	100 4.1%	46 1.9%	0
8. 双方向授業(質問のしやすさ等を含む)等の工夫がされていましたか？(manabaの掲示板、個別コレクション等の利用を含む)	4.16	4.23	1,027 41.7%	933 37.9%	392 15.9%	80 3.3%	28 1.1%	0
9. 板書やパワーポイント、配布資料はわかりやすかったですか？	4.19	4.29	1,041 42.3%	981 39.9%	321 13.0%	90 3.7%	27 1.1%	0
10. 担当教員の声や言葉は、聞き取りやすかったですか？(オンデマンド授業の場合は、「3.どちらともいえない」を選択する)	4.13	4.12	1,085 44.1%	662 26.9%	657 26.7%	49 2.0%	7 0.3%	0
III. 全体について			⑤	④	③	②	①	
11. この授業を通じて、自身の成長が実感できましたか？	4.11	4.20	790 32.1%	1,284 52.2%	285 11.6%	73 3.0%	28 1.1%	0
13. この科目(系・分野)をさらに専門的に学びたいと思いましたか？	3.75	3.96	534 21.7%	1,082 44.0%	603 24.5%	184 7.5%	57 2.3%	0
14. あなたのこの授業に対する自己採点(成績評価)は何ですか？ 5:+A/4:A/3:B/2:C/1:D	3.75	3.79	416 16.9%	1,142 46.4%	784 31.9%	110 4.5%	8 0.3%	0
15. 総合的に判断してこの授業に満足しましたか？	4.14	4.27	913 37.1%	1,140 46.3%	288 11.7%	76 3.1%	43 1.7%	0

レーダーチャート(大問II)



レーダーチャート(大問III)



# クロス集計結果表(総合的満足度x各設問)

## Q6. 各回の授業の進むスピードは適切でしたか?

### Q15. 総合的に判断してこの授業に満足しましたか?

度数(人)							構成比(%)						
選択肢	大変満足	どちらかといえば満足	どちらともいえない	どちらかといえば満足していない	まったく満足していない	回答数	選択肢	大変満足	どちらかといえば満足	どちらともいえない	どちらかといえば満足していない	まったく満足していない	回答率
とてもよくあてはまる	772	393	44	8	3	1,220	とてもよくあてはまる	63.3%	32.2%	3.6%	0.7%	0.2%	100.0%
どちらかといえばあてはまる	122	654	142	26	10	954	どちらかといえばあてはまる	12.8%	68.6%	14.9%	2.7%	1.0%	100.0%
どちらともいえない	16	84	78	28	12	218	どちらともいえない	7.3%	38.5%	35.8%	12.8%	5.5%	100.0%
どちらかといえばあてはまらない	2	9	22	14	8	55	どちらかといえばあてはまらない	3.6%	16.4%	40.0%	25.5%	14.5%	100.0%
まったくあてはまらない	1	0	2	0	10	13	まったくあてはまらない	7.7%	0.0%	15.4%	0.0%	76.9%	100.0%

## Q7. 説明はわかりやすかったですか?

### Q15. 総合的に判断してこの授業に満足しましたか?

度数(人)							構成比(%)						
選択肢	大変満足	どちらかといえば満足	どちらともいえない	どちらかといえば満足していない	まったく満足していない	回答数	選択肢	大変満足	どちらかといえば満足	どちらともいえない	どちらかといえば満足していない	まったく満足していない	回答率
とてもよくあてはまる	733	232	15	2	1	983	とてもよくあてはまる	74.6%	23.6%	1.5%	0.2%	0.1%	100.0%
どちらかといえばあてはまる	166	726	89	13	0	994	どちらかといえばあてはまる	16.7%	73.0%	9.0%	1.3%	0.0%	100.0%
どちらともいえない	10	165	134	24	4	337	どちらともいえない	3.0%	49.0%	39.8%	7.1%	1.2%	100.0%
どちらかといえばあてはまらない	4	16	43	29	8	100	どちらかといえばあてはまらない	4.0%	16.0%	43.0%	29.0%	8.0%	100.0%
まったくあてはまらない	0	1	7	8	30	46	まったくあてはまらない	0.0%	2.2%	15.2%	17.4%	65.2%	100.0%

## Q8. 双方向授業(質問のしやすさ等を含む)等の工夫がされていましたか?(manabaの掲示板、個別コレクション等の利用を含む)

### Q15. 総合的に判断してこの授業に満足しましたか?

度数(人)							構成比(%)						
選択肢	大変満足	どちらかといえば満足	どちらともいえない	どちらかといえば満足していない	まったく満足していない	回答数	選択肢	大変満足	どちらかといえば満足	どちらともいえない	どちらかといえば満足していない	まったく満足していない	回答率
とてもよくあてはまる	692	300	28	6	1	1,027	とてもよくあてはまる	67.4%	29.2%	2.7%	0.6%	0.1%	100.0%
どちらかといえばあてはまる	174	636	101	16	6	933	どちらかといえばあてはまる	18.6%	68.2%	10.8%	1.7%	0.6%	100.0%
どちらともいえない	42	183	130	25	12	392	どちらともいえない	10.7%	46.7%	33.2%	6.4%	3.1%	100.0%
どちらかといえばあてはまらない	5	18	23	23	11	80	どちらかといえばあてはまらない	6.2%	22.5%	28.7%	28.7%	13.8%	100.0%
まったくあてはまらない	0	3	6	6	13	28	まったくあてはまらない	0.0%	10.7%	21.4%	21.4%	46.4%	100.0%

## Q9. 板書やパワーポイント、配布資料はわかりやすかったですか?

### Q15. 総合的に判断してこの授業に満足しましたか?

度数(人)							構成比(%)						
選択肢	大変満足	どちらかといえば満足	どちらともいえない	どちらかといえば満足していない	まったく満足していない	回答数	選択肢	大変満足	どちらかといえば満足	どちらともいえない	どちらかといえば満足していない	まったく満足していない	回答率
とてもよくあてはまる	729	290	20	2	0	1,041	とてもよくあてはまる	70.0%	27.9%	1.9%	0.2%	0.0%	100.0%
どちらかといえばあてはまる	161	683	117	17	3	981	どちらかといえばあてはまる	16.4%	69.6%	11.9%	1.7%	0.3%	100.0%
どちらともいえない	19	151	116	26	9	321	どちらともいえない	5.9%	47.0%	36.1%	8.1%	2.8%	100.0%
どちらかといえばあてはまらない	4	16	31	27	12	90	どちらかといえばあてはまらない	4.4%	17.8%	34.4%	30.0%	13.3%	100.0%
まったくあてはまらない	0	0	4	4	19	27	まったくあてはまらない	0.0%	0.0%	14.8%	14.8%	70.4%	100.0%

## Q10. 担当教員の声や言葉は、聞き取りやすかったですか?(オンデマンド授業の場合は、「3.どちらともいえない」を選択する)

### Q15. 総合的に判断してこの授業に満足しましたか?

度数(人)							構成比(%)						
選択肢	大変満足	どちらかといえば満足	どちらともいえない	どちらかといえば満足していない	まったく満足していない	回答数	選択肢	大変満足	どちらかといえば満足	どちらともいえない	どちらかといえば満足していない	まったく満足していない	回答率
とてもよくあてはまる	660	364	46	8	7	1,085	とてもよくあてはまる	60.8%	33.5%	4.2%	0.7%	0.6%	100.0%
どちらかといえばあてはまる	95	448	85	26	8	662	どちらかといえばあてはまる	14.4%	67.7%	12.8%	3.9%	1.2%	100.0%
どちらともいえない	157	311	141	32	16	657	どちらともいえない	23.9%	47.3%	21.5%	4.9%	2.4%	100.0%
どちらかといえばあてはまらない	1	15	15	10	8	49	どちらかといえばあてはまらない	2.0%	30.6%	30.6%	20.4%	16.3%	100.0%
まったくあてはまらない	0	2	1	0	4	7	まったくあてはまらない	0.0%	28.6%	14.3%	0.0%	57.1%	100.0%