

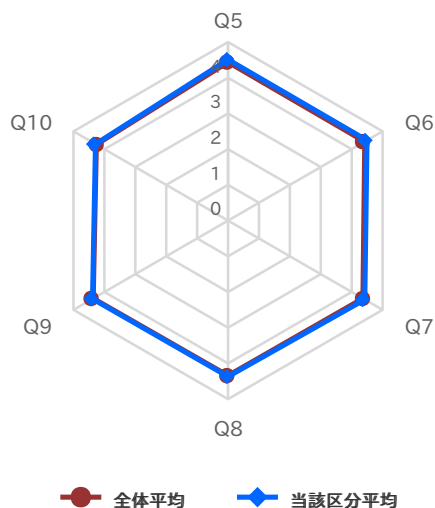
2020年度後期 授業アンケート集計結果表(科目区分別)

科目区分	英語コミュニケーション学科専門科目
------	-------------------

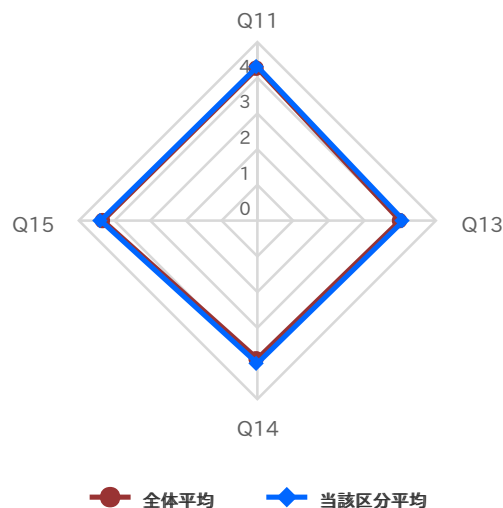
履修者数	1,939
回答者数	894
回答率	46.1%

設問	当該区分平均	全体平均	度数(人)/構成比(%)					無回答
			⑤ とてもよくあてはまる	④ どちらかといえばあてはまる	③ どちらともいえない	② どちらかといえばあてはまらない	① まったくあてはまらない	
I.あなた自身について			⑤	④	③	②	①	
1. あなたのこの授業の欠席回数はいくつでしたか？(補講も授業回数に含む) 5:0回/4:1回/3:2回/2:3回/1:4回以上	0.52回	0.53回	607 67.9%	167 18.7%	75 8.4%	29 3.2%	16 1.8%	0
2. あなたのこの授業における週あたりの予習復習時間(レポート課題等含む)はどれくらいでしたか？ 5:2時間以上/4:2時間未満/3:1時間未満/2:30分未満/1:なし	0.99h	1.05h	69 7.7%	194 21.7%	347 38.8%	215 24.0%	69 7.7%	0
3. あなたがこの授業を履修した理由は何ですか？(複数回答可) 5:十分に理解できた 100-90%/4:ほぼ理解できた 89-75%/3:まあまあ理解できた 74-60%/2:時々理解できなかった 59-30%/1:まったく理解できなかった 29%以下	--	--	490 46.4%	90 8.5%	352 33.3%	96 9.1%	28 2.7%	0
4. あなたはこの授業をどれくらいの割合で理解できましたか？ 5:十分に理解できた 100-90%/4:ほぼ理解できた 89-75%/3:まあまあ理解できた 74-60%/2:時々理解できなかった 59-30%/1:まったく理解できなかった 29%以下	82.6%	81.3%	329 36.8%	379 42.4%	156 17.4%	23 2.6%	7 0.8%	0
II. この授業の内容と方法について			⑤	④	③	②	①	
5. シラバスの内容や到達目標と一致していましたか？(授業の実施方法変更により、manaba・J-TAS等でシラバス内容の変更が周知されている場合は、修正後のシラバス内容を参照すること)	4.51	4.44	541 60.5%	283 31.7%	59 6.6%	7 0.8%	4 0.4%	0
6. 各回の授業の進むスピードは適切でしたか？	4.49	4.42	536 60.0%	278 31.1%	68 7.6%	10 1.1%	2 0.2%	0
7. 説明はわかりやすかったですか？	4.42	4.36	501 56.0%	296 33.1%	77 8.6%	14 1.6%	6 0.7%	0
8. 双方向授業(質問のしやすさ等を含む)等の工夫がされていましたか？(manabaの掲示板、個別コレクション等の利用を含む)	4.37	4.34	470 52.6%	305 34.1%	102 11.4%	13 1.5%	4 0.4%	0
9. 板書やパワーポイント、配布資料はわかりやすかったですか？	4.38	4.36	483 54.0%	295 33.0%	97 10.9%	14 1.6%	5 0.6%	0
10. 担当教員の声や言葉は、聞き取りやすかったですか？(オンデマンド授業の場合は、「3.どちらともいえない」を選択する)	4.29	4.26	469 52.5%	221 24.7%	197 22.0%	6 0.7%	1 0.1%	0
III. 全体について			⑤	④	③	②	①	
11. この授業を通じて、自身の成長が実感できましたか？	4.31	4.27	415 46.4%	371 41.5%	89 10.0%	12 1.3%	7 0.8%	0
13. この科目(系・分野)をさらに専門的に学びたいと思いましたか？	4.10	4.00	332 37.1%	376 42.1%	140 15.7%	36 4.0%	10 1.1%	0
14. あなたのこの授業に対する自己採点(成績評価)は何ですか？ 5:A+/4:A/3:B/2:C/1:D	4.00	3.87	277 31.0%	373 41.7%	215 24.0%	24 2.7%	5 0.6%	0
15. 総合的に判断してこの授業に満足しましたか？	4.39	4.33	467 52.2%	341 38.1%	61 6.8%	18 2.0%	7 0.8%	0

レーダーチャート(大問II)



レーダーチャート(大問III)



クロス集計結果表(総合的満足度x各設問)

Q6. 各回の授業の進むスピードは適切でしたか?

Q15. 総合的に判断してこの授業に満足しましたか?

度数(人)							構成比(%)						
選択肢	大変満足	どちらかといえば満足	どちらともいえない	どちらかといえば満足していない	まったく満足していない	回答数	選択肢	大変満足	どちらかといえば満足	どちらともいえない	どちらかといえば満足していない	まったく満足していない	回答率
とてもよくあてはまる	411	114	9	2	0	536	とてもよくあてはまる	76.7%	21.3%	1.7%	0.4%	0.0%	100.0%
どちらかといえばあてはまる	46	205	23	4	0	278	どちらかといえばあてはまる	16.5%	73.7%	8.3%	1.4%	0.0%	100.0%
どちらともいえない	9	20	28	10	1	68	どちらともいえない	13.2%	29.4%	41.2%	14.7%	1.5%	100.0%
どちらかといえばあてはまらない	1	2	0	2	5	10	どちらかといえばあてはまらない	10.0%	20.0%	0.0%	20.0%	50.0%	100.0%
まったくあてはまらない	0	0	1	0	1	2	まったくあてはまらない	0.0%	0.0%	50.0%	0.0%	50.0%	100.0%

Q7. 説明はわかりやすかったですか?

Q15. 総合的に判断してこの授業に満足しましたか?

度数(人)							構成比(%)						
選択肢	大変満足	どちらかといえば満足	どちらともいえない	どちらかといえば満足していない	まったく満足していない	回答数	選択肢	大変満足	どちらかといえば満足	どちらともいえない	どちらかといえば満足していない	まったく満足していない	回答率
とてもよくあてはまる	406	87	6	2	0	501	とてもよくあてはまる	81.0%	17.4%	1.2%	0.4%	0.0%	100.0%
どちらかといえばあてはまる	51	226	15	4	0	296	どちらかといえばあてはまる	17.2%	76.4%	5.1%	1.4%	0.0%	100.0%
どちらともいえない	9	26	34	7	1	77	どちらともいえない	11.7%	33.8%	44.2%	9.1%	1.3%	100.0%
どちらかといえばあてはまらない	0	2	5	4	3	14	どちらかといえばあてはまらない	0.0%	14.3%	35.7%	28.6%	21.4%	100.0%
まったくあてはまらない	1	0	1	1	3	6	まったくあてはまらない	16.7%	0.0%	16.7%	16.7%	50.0%	100.0%

Q8. 双方向授業(質問のしやすさ等を含む)等の工夫がされていましたか?(manabaの掲示板、個別コレクション等の利用を含む)

Q15. 総合的に判断してこの授業に満足しましたか?

度数(人)							構成比(%)						
選択肢	大変満足	どちらかといえば満足	どちらともいえない	どちらかといえば満足していない	まったく満足していない	回答数	選択肢	大変満足	どちらかといえば満足	どちらともいえない	どちらかといえば満足していない	まったく満足していない	回答率
とてもよくあてはまる	370	88	8	3	1	470	とてもよくあてはまる	78.7%	18.7%	1.7%	0.6%	0.2%	100.0%
どちらかといえばあてはまる	73	210	18	4	0	305	どちらかといえばあてはまる	23.9%	68.9%	5.9%	1.3%	0.0%	100.0%
どちらともいえない	22	39	30	8	3	102	どちらともいえない	21.6%	38.2%	29.4%	7.8%	2.9%	100.0%
どちらかといえばあてはまらない	2	3	4	3	1	13	どちらかといえばあてはまらない	15.4%	23.1%	30.8%	23.1%	7.7%	100.0%
まったくあてはまらない	0	1	1	0	2	4	まったくあてはまらない	0.0%	25.0%	25.0%	0.0%	50.0%	100.0%

Q9. 板書やパワーポイント、配布資料はわかりやすかったですか?

Q15. 総合的に判断してこの授業に満足しましたか?

度数(人)							構成比(%)						
選択肢	大変満足	どちらかといえば満足	どちらともいえない	どちらかといえば満足していない	まったく満足していない	回答数	選択肢	大変満足	どちらかといえば満足	どちらともいえない	どちらかといえば満足していない	まったく満足していない	回答率
とてもよくあてはまる	390	85	7	1	0	483	とてもよくあてはまる	80.7%	17.6%	1.4%	0.2%	0.0%	100.0%
どちらかといえばあてはまる	62	218	11	4	0	295	どちらかといえばあてはまる	21.0%	73.9%	3.7%	1.4%	0.0%	100.0%
どちらともいえない	13	36	36	9	3	97	どちらともいえない	13.4%	37.1%	37.1%	9.3%	3.1%	100.0%
どちらかといえばあてはまらない	2	1	4	4	3	14	どちらかといえばあてはまらない	14.3%	7.1%	28.6%	28.6%	21.4%	100.0%
まったくあてはまらない	0	1	3	0	1	5	まったくあてはまらない	0.0%	20.0%	60.0%	0.0%	20.0%	100.0%

Q10. 担当教員の声や言葉は、聞き取りやすかったですか?(オンデマンド授業の場合は、「3.どちらともいえない」を選択する)

Q15. 総合的に判断してこの授業に満足しましたか?

度数(人)							構成比(%)						
選択肢	大変満足	どちらかといえば満足	どちらともいえない	どちらかといえば満足していない	まったく満足していない	回答数	選択肢	大変満足	どちらかといえば満足	どちらともいえない	どちらかといえば満足していない	まったく満足していない	回答率
とてもよくあてはまる	365	88	12	4	0	469	とてもよくあてはまる	77.8%	18.8%	2.6%	0.9%	0.0%	100.0%
どちらかといえばあてはまる	35	166	14	5	1	221	どちらかといえばあてはまる	15.8%	75.1%	6.3%	2.3%	0.5%	100.0%
どちらともいえない	66	87	33	8	3	197	どちらともいえない	33.5%	44.2%	16.8%	4.1%	1.5%	100.0%
どちらかといえばあてはまらない	1	0	2	1	2	6	どちらかといえばあてはまらない	16.7%	0.0%	33.3%	16.7%	33.3%	100.0%
まったくあてはまらない	0	0	0	0	1	1	まったくあてはまらない	0.0%	0.0%	0.0%	0.0%	100.0%	100.0%